

# COVID-19

Informe de Situación 24/04/2020

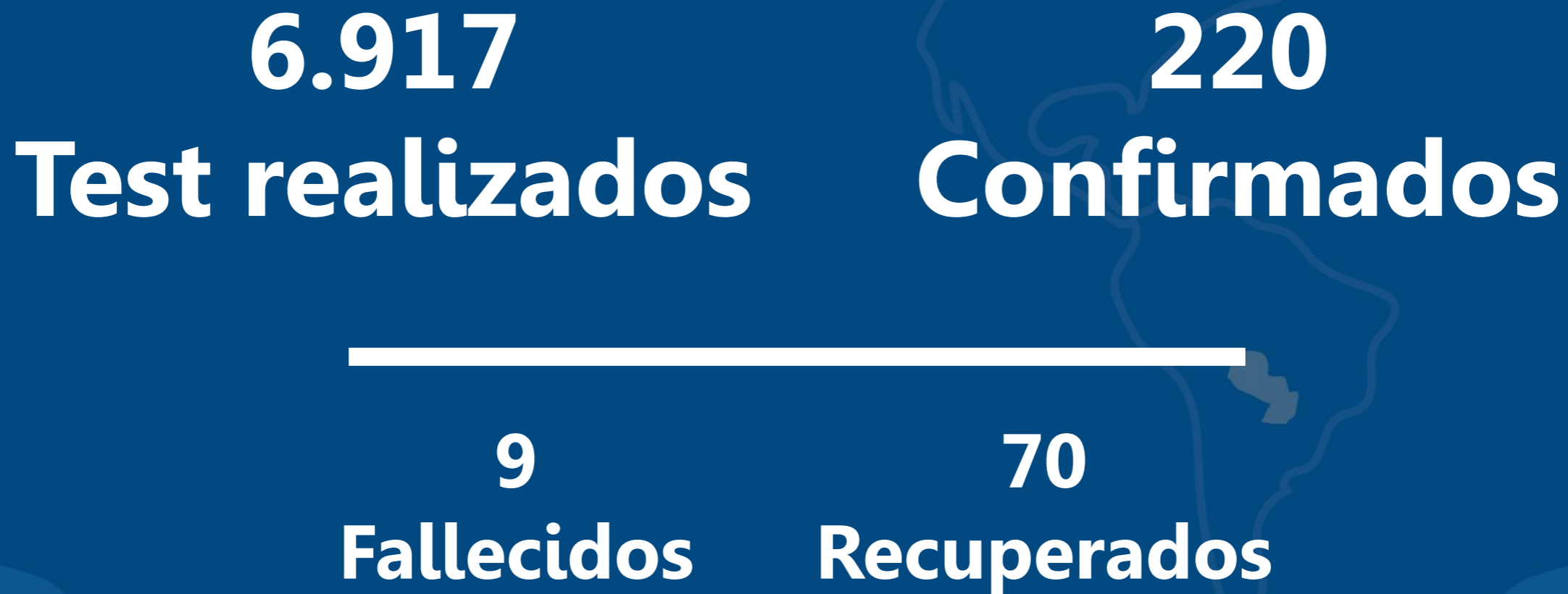


Ministerio de  
**SALUD PÚBLICA  
Y BIENESTAR SOCIAL**

**GOBIERNO  
NACIONAL**

*Paraguay  
de la gente*

# CONTROL Y MONITOREO



Ministerio de  
**SALUD PÚBLICA  
Y BIENESTAR SOCIAL**

**GOBIERNO  
NACIONAL**

*Paraguay  
de la gente*

# DISTRIBUCIÓN

**18 Regiones Sanitarias**  
**Hospitales Especializados**  
**Otros servicios**



Ministerio de  
**SALUD PÚBLICA  
Y BIENESTAR SOCIAL**

**GOBIERNO  
NACIONAL**

*Paraguay  
de la gente*

# DISTRIBUCIÓN

**18 Regiones Sanitarias**  
**Hospitales Especializados**  
**Otros servicios**

**Mascarillas quirúrgicas 998.000**

**Mascarillas N95 76.000**

**Guantes 3.000.000**

**Batas quirúrgicas 203.500**

**Mamelucos 6.210**



Ministerio de  
**SALUD PÚBLICA  
Y BIENESTAR SOCIAL**

**GOBIERNO  
NACIONAL**

*Paraguay  
de la gente*



**DONDE ESTAMOS**

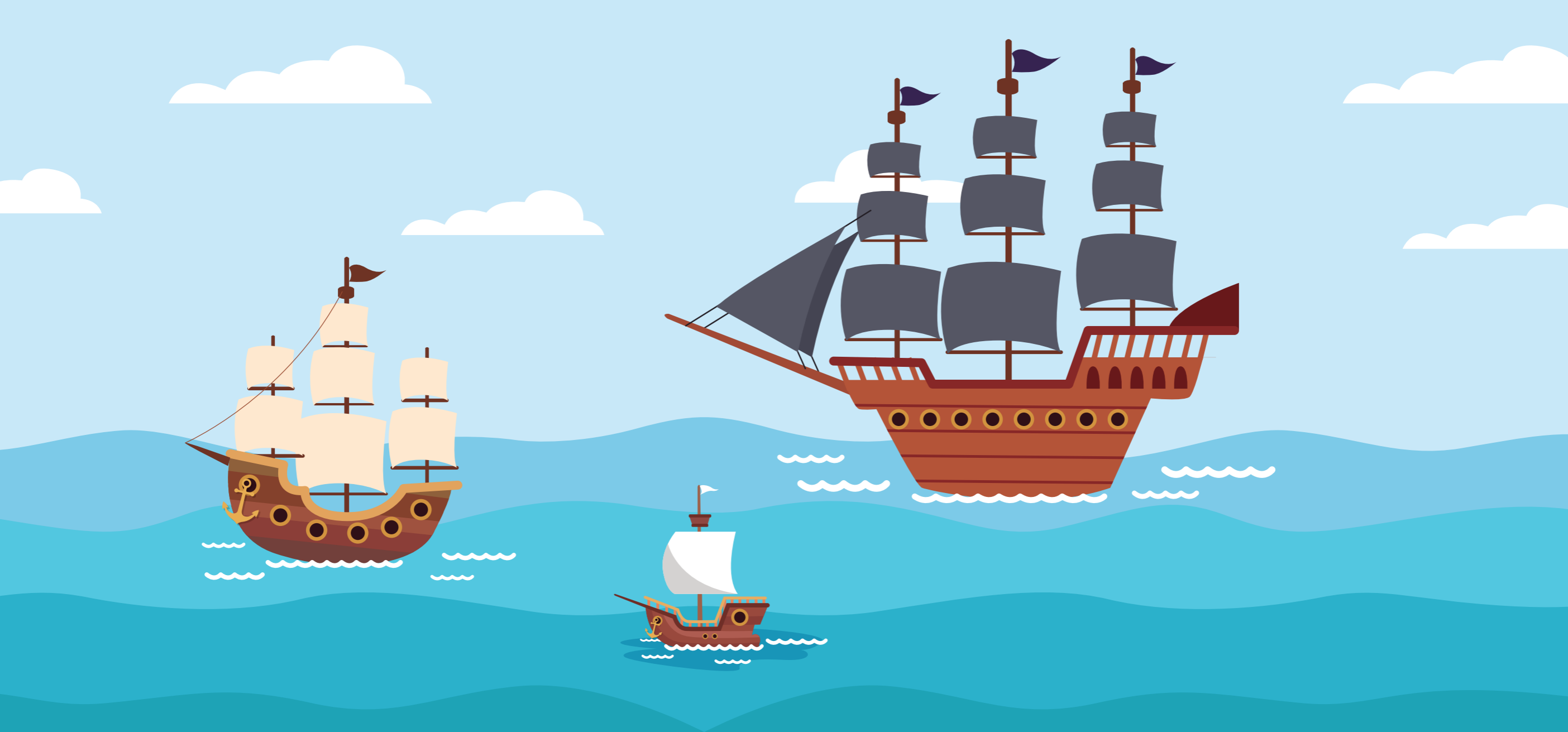
**A DONDE VAMOS**



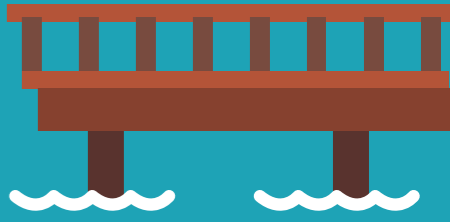
Ministerio de  
**SALUD PÚBLICA  
Y BIENESTAR SOCIAL**

**GOBIERNO  
NACIONAL**

*Paraguay  
de la gente*



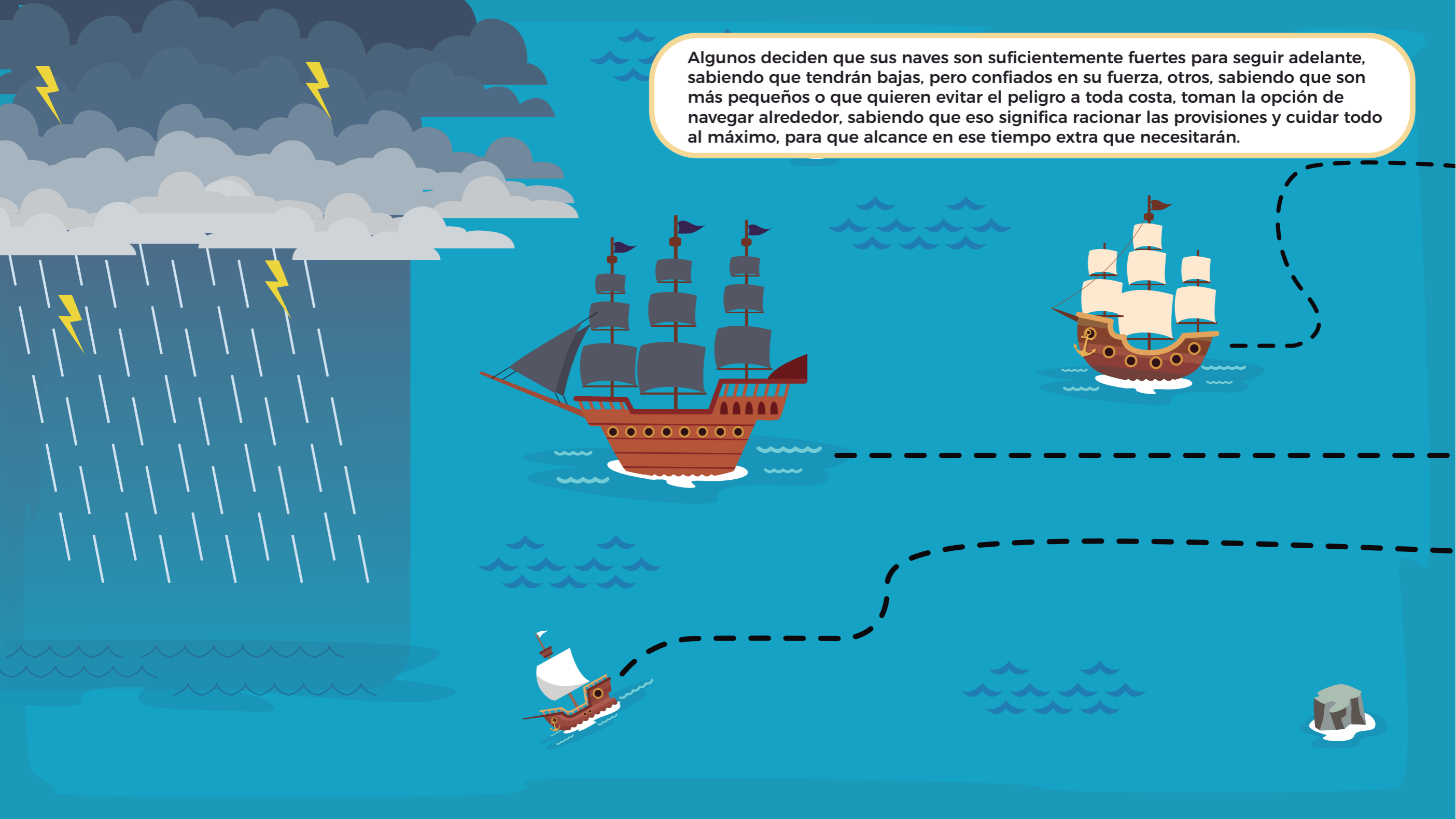
Varios pueblos deciden emprender un viaje a tierras nuevas, cada uno embarca en su propio barco, unos más grandes, otros más pequeños, unos con más provisiones y otros con menos, dependiendo de lo que cada grupo puede costear.



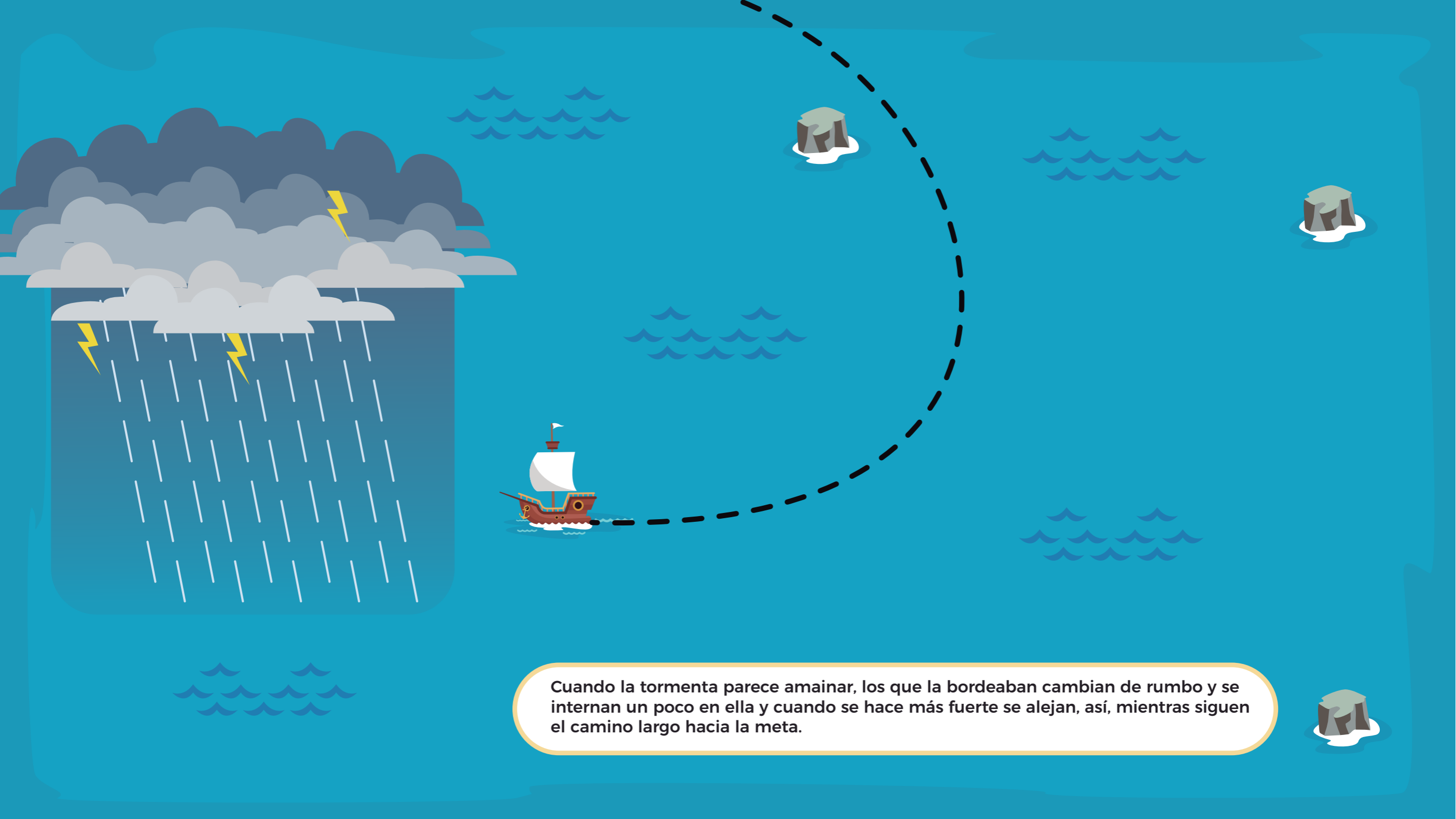


Ya en altamar, lejos de cualquier costa, se encuentran con una gran tormenta que avanza hacia ellos, volver no es opción, por lo que deben hacer una elección, arriesgarse a atravesar la tormenta o procurar bordearla.

Algunos deciden que sus naves son suficientemente fuertes para seguir adelante, sabiendo que tendrán bajas, pero confiados en su fuerza, otros, sabiendo que son más pequeños o que quieren evitar el peligro a toda costa, toman la opción de navegar alrededor, sabiendo que eso significa racionar las provisiones y cuidar todo al máximo, para que alcance en ese tiempo extra que necesitarán.







Cuando la tormenta parece amainar, los que la bordeaban cambian de rumbo y se internan un poco en ella y cuando se hace más fuerte se alejan, así, mientras siguen el camino largo hacia la meta.



# CUARENTENA INTELIGENTE



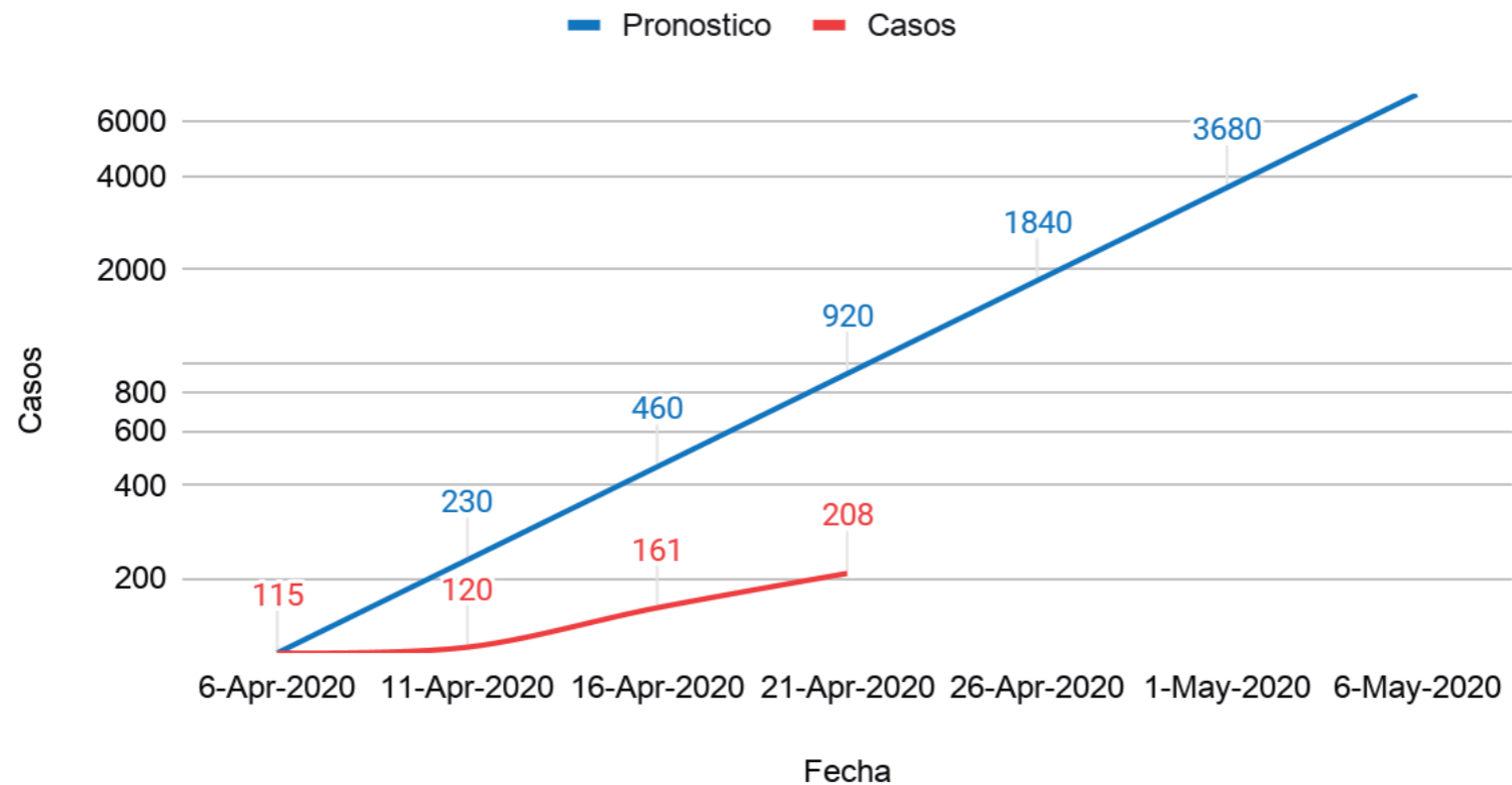
Ministerio de  
**SALUD PÚBLICA  
Y BIENESTAR SOCIAL**

**GOBIERNO  
NACIONAL**

*Paraguay  
de la gente*

# PRONÓSTICO Y REALIDAD

Casos vs. Fecha



Ministerio de  
**SALUD PÚBLICA  
Y BIENESTAR SOCIAL**

**GOBIERNO  
NACIONAL**

*Paraguay  
de la gente*

# MODO CORONAVIRUS DE VIVIR

- Expandir las medidas generales de promoción, prevención y protección a todos los entornos.
- Lavado de manos.
- Distanciamiento físico.
- Uso de mascarilla.
- No compartir el mate o tereré.



Ministerio de  
**SALUD PÚBLICA  
Y BIENESTAR SOCIAL**

**GOBIERNO  
NACIONAL**

*Paraguay  
de la gente*

# MODO CORONAVIRUS DE VIVIR

- Expandir las medidas generales de promoción, prevención y protección a todos los entornos.
- Lavado de manos.
- Distanciamiento físico.
- Uso de mascarilla.
- No compartir el mate o tereré.

**Comportarnos  
como si todos  
fuésemos  
COVID +**



Ministerio de  
**SALUD PÚBLICA  
Y BIENESTAR SOCIAL**

**GOBIERNO  
NACIONAL**

*Paraguay  
de la gente*

# ¿CÓMO SEGUIMOS?

- Las fronteras se mantendrán cerradas.
- Las clases continuarán de manera virtual.
- Las oficinas corporativas no exceptuadas seguirán prestando servicios home office.
- Las oficinas de gobierno seguirán atendiendo al público de manera virtual y limitada.
- Los eventos masivos públicos y privados seguirán cancelados.

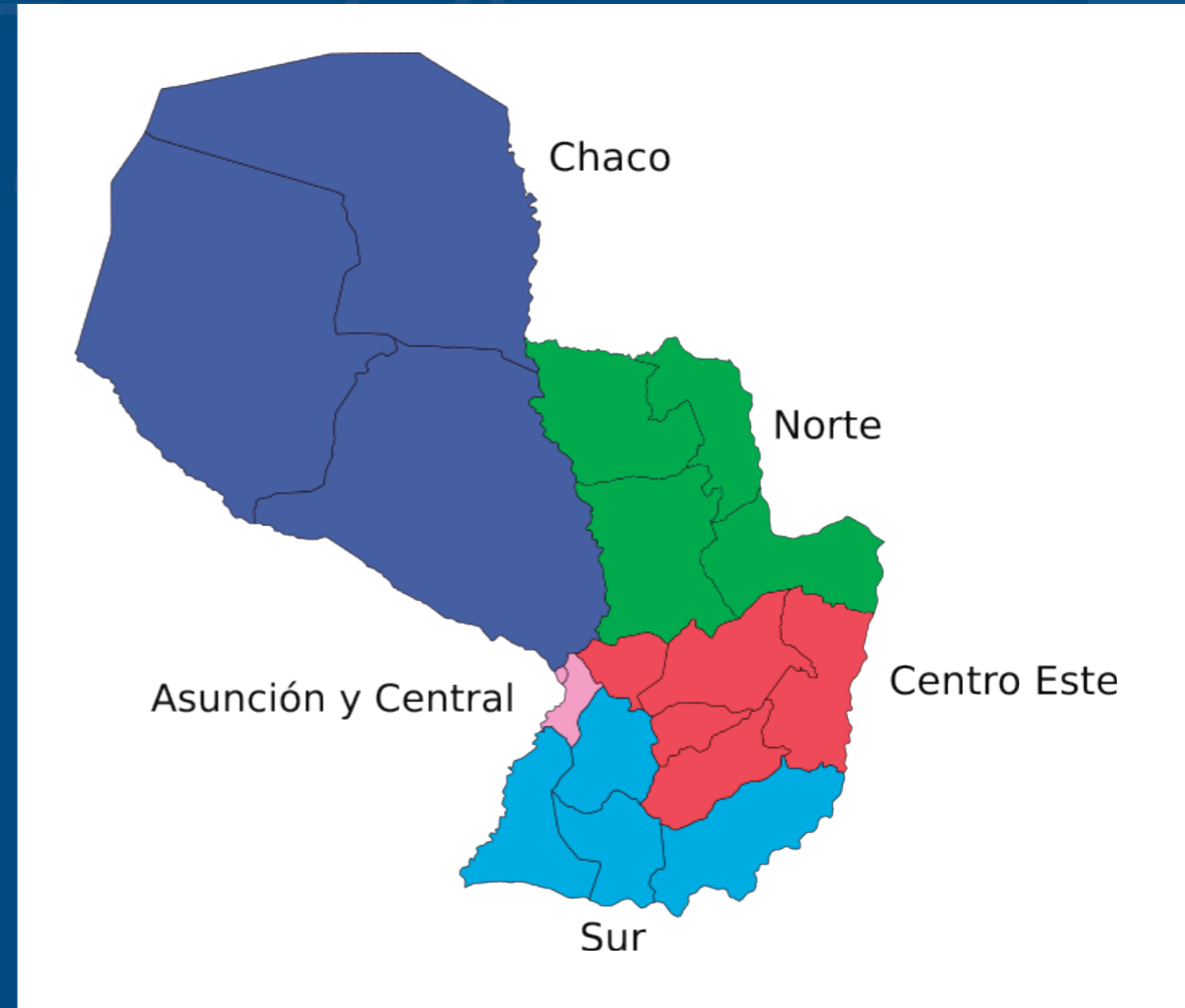


Ministerio de  
**SALUD PÚBLICA  
Y BIENESTAR SOCIAL**

**GOBIERNO  
NACIONAL**

*Paraguay  
de la gente*

# ¿CÓMO NOS ORGANIZAMOS?



Ministerio de  
**SALUD PÚBLICA  
Y BIENESTAR SOCIAL**

**GOBIERNO  
NACIONAL**

*Paraguay  
de la gente*

# ¿CÓMO NOS ORGANIZAMOS?

1- Tránsito limitado entre regiones definidas en base a datos epidemiológicos.



Ministerio de  
**SALUD PÚBLICA  
Y BIENESTAR SOCIAL**

**GOBIERNO  
NACIONAL**

*Paraguay  
de la gente*



# ¿CÓMO NOS ORGANIZAMOS?

- 1- Tránsito limitado entre regiones definidas en base a datos epidemiológicos.
- 2- Sistema de control estricto de viajeros entre regiones.



Ministerio de  
**SALUD PÚBLICA  
Y BIENESTAR SOCIAL**

**GOBIERNO  
NACIONAL**

*Paraguay  
de la gente*

# ¿CÓMO NOS ORGANIZAMOS?

- 1- Tránsito limitado entre regiones definidas en base a datos epidemiológicos.
- 2- Sistema de control estricto de viajeros entre regiones.
- 3- Transporte de la cadena de suministro sigue sin restricciones.

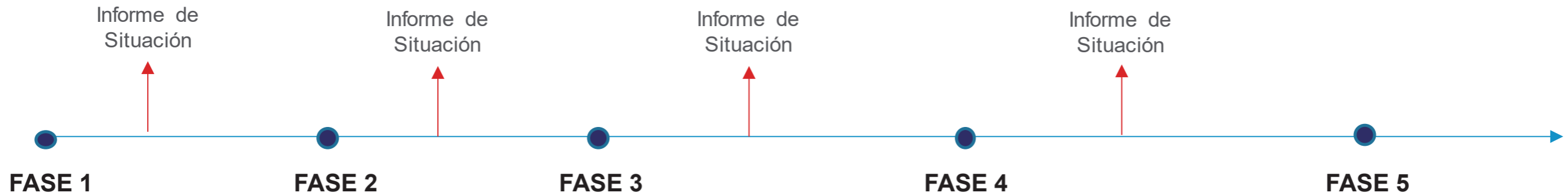


Ministerio de  
**SALUD PÚBLICA  
Y BIENESTAR SOCIAL**

**GOBIERNO  
NACIONAL**

*Paraguay  
de la gente*

# ¿CÓMO NOS ORGANIZAMOS?

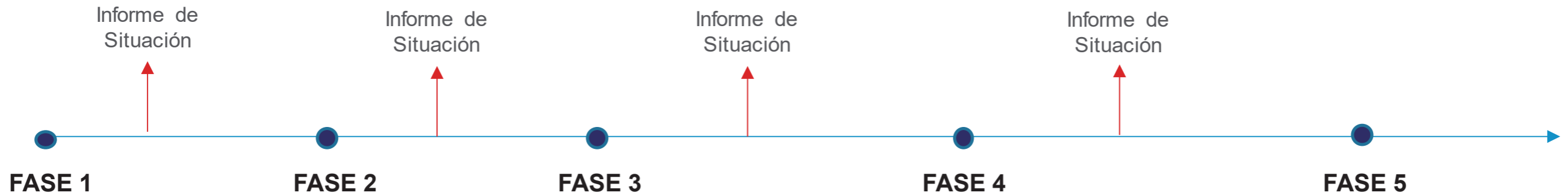


Ministerio de  
**SALUD PÚBLICA  
Y BIENESTAR SOCIAL**

**GOBIERNO  
NACIONAL**

*Paraguay  
de la gente*

# ¿CÓMO NOS ORGANIZAMOS?



**Todo lugar que requiera el ingreso de personas para alguna transacción deberá:**

- Proveer mecanismo para lavado de mano o higienización al ingreso/salida del recinto.
- Exigir el uso obligatorio de tapa boca.
- Controlar la temperatura.



Ministerio de  
**SALUD PÚBLICA  
Y BIENESTAR SOCIAL**

**GOBIERNO  
NACIONAL**

*Paraguay  
de la gente*

# #CuarentenaInteligente

---

# #NosCuidamosEntreTodos



Ministerio de  
**SALUD PÚBLICA  
Y BIENESTAR SOCIAL**

**GOBIERNO  
NACIONAL**

*Paraguay  
de la gente*